

アスベスト分析

アスベストの分析は、作業環境測定士またはアスベスト診断士がお伺いし、ご相談しながら対応いたします。

環境測定・環境分析

含有試験

吹付け材・建材中に含まれるアスベストの種類や含有率を調査いたします。

- 定性分析・・・分散染色分析
X線回折 (JIS A 1481)
- 定量分析・・・X線回折 (JIS A 1481)



● サンプルング状況



アモサイト



クロシドライト

● 位相差顕微鏡観察によるアスベスト繊維の分散色

アスベスト分析

お問い合わせ先

 **Taiheiyo Consultant**
株式会社 太平洋コンサルタント

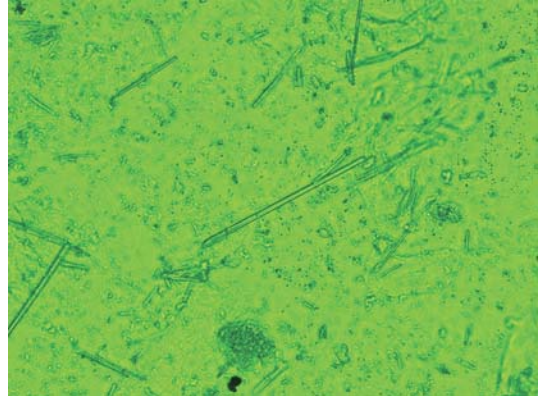
《西日本営業部》
〒756-0817 山口県山陽小野田市大字小野田6276
TEL 0836(83)3358 / FAX 0836(83)7058
<http://www.taiheiyo-c.co.jp>

空气中濃度測定

アスベスト除去作業・建築物の解体作業・作業環境・室内環境・大気汚染等の空气中のアスベストの濃度測定を行います。



● 解体現場でのモニタリング状況



● 位相差顕微鏡観察による観察

環境測定・環境分析

アスベスト分析

確かな分析技術

- アスベスト分析は 20 年の実績
- 資格者
 - ・アスベスト診断士 1名
 - ・日本作業環境測定協会
石綿測定クロスチェック事業認定
 - Aランク 2名
 - Bランク 1名
 - Cランク 5名
- 厚労省通達による、6種類のアスベスト
アクチノライト・アモサイト
アンソフィライト・クリソタイル
クロシドライト・トレモライト
の分析ができます。
- 0.1%含有量の分析に対応できます。



● 位相差顕微鏡



● X線回折分析装置