

# 大気測定分析

セメント工場での工程ガス管理や排出ガス監視測定などの豊富な経験を生かし、徹底した精度管理のもとで排出ガス測定や有害大気測定を実施します。

環境測定・環境分析

## 排出口での測定

排煙を伴う煙道排ガスのばい煙測定(ばいじん・SOX・NOX等)の測定を行います。



● 煙道排ガスと排出口での測定状況

大気測定分析

お問い合わせ先

 **Taiheiyo Consultant**  
株式会社 太平洋コンサルタント

《西日本営業部》  
〒756-0817 山口県山陽小野田市大字小野田6276  
TEL 0836(83)3358 / FAX 0836(83)7058  
<http://www.taiheiyo-c.co.jp>

■ 調査対象施設

炉・・・焼却炉、加熱炉、焼成炉、乾燥炉など  
 ボイラ・・・発電用ボイラ、産業用ボイラなど

■ 有害物質の測定

硫黄酸化物(SOX)、ばいじん、カドミウム、塩素、塩化水素、弗化水素、窒素酸化物(NOX)、クロム、水銀、ひ素、ダイオキシン等

■ 大気測定方法

- イオンクロマトグラフによる分析
- 吸光光度計による分析
- 原子吸光光度計による分析



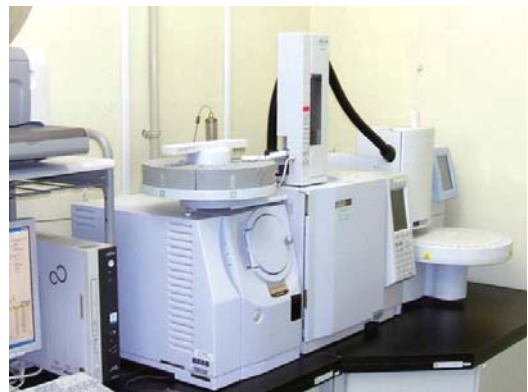
● イオンクロマトグラフ分析装置

敷地境界での測定

事業場の敷地境界や環境大気中における有害大気汚染物質等の濃度測定を行います。



● 敷地境界における捕集状況



● ガスクロマトグラフ質量分析装置(GC/MS)

登録分析機関

当社は計量法第 107 条で定められた計量証明事業者です。

- 計量証明事業登録(濃度)千葉県第 576 号
- 計量証明事業登録(濃度)山口県第 40 号
- 特定計量証明事業登録 千葉県登録 特第 004 号 (認定番号: N-0074-01)