

硬化コンクリートの各種強度試験

硬化コンクリートの強度特性値として一般的な圧縮、引張、曲げ強度の測定のほかにも、クリープ、せん断、付着、タフネス試験(圧縮、曲げ)、疲労強度(圧縮、曲げ)、破壊エネルギー試験、鉄筋付着強度試験等を実施いたします。

コンクリート試験

コンクリートの強度試験

●コンクリートの各種強度特性

項目	規格	寸法
圧縮強度(ISO)	JIS A 1108	Φ25×50～φ150×300mm
曲げ強度(ISO)	JIS A 1106	□40×160～□150×530mm, 製品向け
割裂引張強度	JIS A 1113	Φ150×200mm
静弾性係数	JIS A 1149	Φ50×100～φ150×300mm
せん断強度	JSCE-G553	□100×400mm 2面せん断
鉄筋付着強度	JSCE-G503	D16～D51mm
タフネス(圧縮,曲げ)	JSCE-G551, JSCE-G552	Φ100, φ150, □100, □150mm
疲労試験(圧縮,曲げ)	舗装調査試験法便覧B070T	Φ100, φ150, □100, □150mm
破壊エネルギー	JCI S-001	□100×400mm
接着力	建研式	□40, φ100

圧縮強度や曲げ強度は ISO/IEC17025 の試験所として登録されています。

硬化コンクリートの各種強度試験

お問い合わせ先

 **Taiheiyo Consultant**
株式会社 太平洋コンサルタント

《西日本営業部》
〒756-0817 山口県山陽小野田市大字小野田6276
TEL 0836(83)3358 / FAX 0836(83)7058
<http://www.taiheiyo-c.co.jp>

タフネス試験

タフネス試験により圧縮じん性係数や曲げじん性係数を求めます。



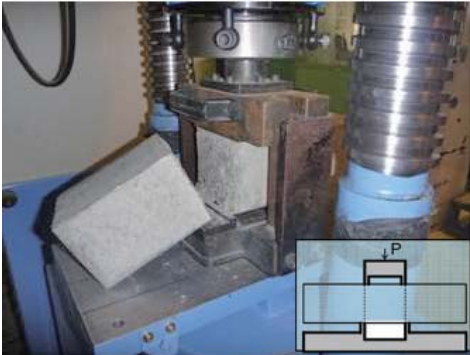
●圧縮タフネス試験状況



●曲げタフネス試験状況

せん断強度試験

2面せん断試験により、せん断強度を求めます。



●せん断強度試験状況

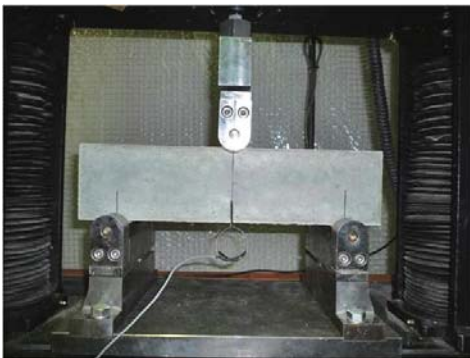
疲労試験

舗装コンクリート繰返し载荷により圧縮および曲げ疲労強度を求めます。



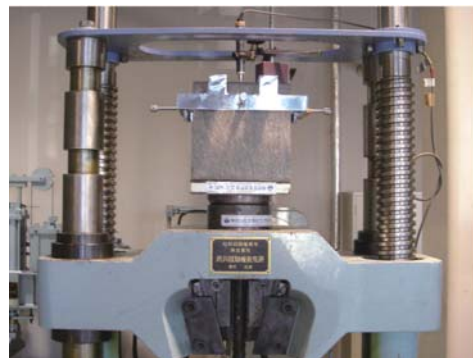
●曲げ疲労試験状況

破壊エネルギー試験



●破壊エネルギー試験状況

鉄筋付着強度試験



●鉄筋引抜試験状況