

# 土壌分析 (溶出試験及び含有量試験)

環境省が定めた土壌溶出量及び土壌含有量(土壌汚染対策法対応)の分析。  
分析項目と指定基準値は以下の通りです。

環境測定・環境分析

## 分析項目と指定基準値

| 分類                      | 特定有害物質の種類           | 土壌溶出量基準値<br>(mg/L)            | 土壌含有量基準値<br>(mg/kg) |
|-------------------------|---------------------|-------------------------------|---------------------|
| 第1種特定有害物質<br>(揮発性有機化合物) | 四塩化炭素               | 0.002 以下                      | —                   |
|                         | 1,2-ジクロロエタン         | 0.004 以下                      | —                   |
|                         | 1,1-ジクロロエチレン        | 0.02 以下                       | —                   |
|                         | シス-1,2-ジクロロエチレン     | 0.04 以下                       | —                   |
|                         | 1,3-ジクロロプロペン        | 0.002 以下                      | —                   |
|                         | ジクロロメタン             | 0.02 以下                       | —                   |
|                         | テトラクロロエチレン          | 0.01 以下                       | —                   |
|                         | 1,1,1-トリクロロエタン      | 1 以下                          | —                   |
|                         | 1,1,2-トリクロロエタン      | 0.006 以下                      | —                   |
|                         | トリクロロエチレン           | 0.03 以下                       | —                   |
|                         | ベンゼン                | 0.01 以下                       | —                   |
|                         | 第2種特定有害物質<br>(重金属類) | カドミウム及びその化合物                  | 0.01 以下             |
| 六価クロム化合物                |                     | 0.05 以下                       | 250 以下              |
| シアン化合物                  |                     | 検出されないこと                      | 遊離シアンとして50以下        |
| 水銀及びその化合物               |                     | 水銀が0.0005以下、かつアルキル水銀が検出されないこと | 15 以下               |
| セレン及びその化合物              |                     | 0.01 以下                       | 150 以下              |
| 鉛及びその化合物                |                     | 0.01 以下                       | 150 以下              |
| 砒素及びその化合物               |                     | 0.01 以下                       | 150 以下              |
| ふっ素及びその化合物              |                     | 0.8 以下                        | 4000 以下             |
| ほう素及びその化合物              | 1 以下                | 4000 以下                       |                     |
| 第3種特定有害物質<br>(農薬等)      | シマジン                | 0.003 以下                      | —                   |
|                         | チオベンカルブ             | 0.02 以下                       | —                   |
|                         | チウラム                | 0.006 以下                      | —                   |
|                         | ポリ塩化ビフェニル           | 検出されないこと                      | —                   |
|                         | 有機りん化合物             | 検出されないこと                      | —                   |

\* 地下水基準は土壌溶出量基準値と同一の値です。

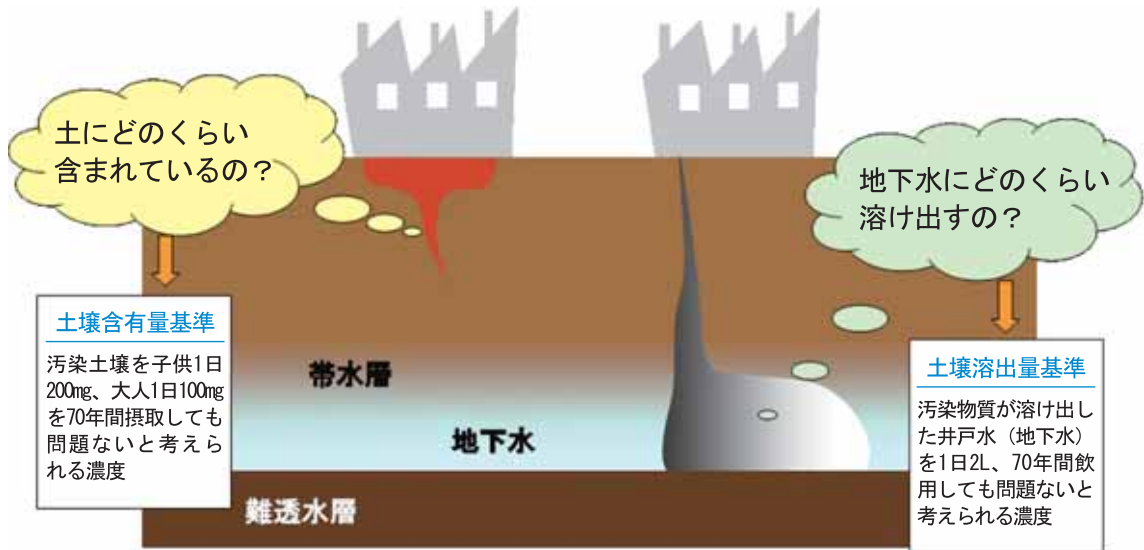
土壌分析

お問い合わせ先

 **Taiheiyo Consultant**  
株式会社 太平洋コンサルタント

〒103-0004 東京都中央区東日本橋2-27-8  
アサノ東日本橋ビル1階  
TEL 03(5820)5604 / FAX 03(5820)5608  
<http://www.taiheiyo-c.co.jp>

### 含有量基準及び溶出量基準の根拠



### 分析・報告体制

当社は、試料の前処理及び事務処理を大幅に効率化しています。

- ・自動溶出試験装置による迅速対応(短納期対応)
- ・検体管理、データ処理を自動化し、信頼性向上と迅速処理を両立しています。
- ・分析は全て最新の分析装置で公定法により実施し、計量証明書も迅速発行しています。



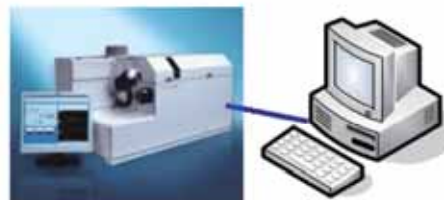
● 自動溶出試験装置(自社開発)

分析の短納期対応、その他お客様のご都合に合わせた対応を実施致します。  
是非お気軽にご相談ください。

#### バーコードによる検体管理



#### 自動データ取込、野帳、報告書の自動作成



● システムによる自動管理